

Regolamento settori specialistici compreso l'elenco dei settori specialistici

Documento esplicativo inerente alle modalità di
applicazione

Validità: 01 gennaio 2026

Stato: 28 novembre 2025

Indice

Indice	1
Parte introduttiva	2
1. Principi generali.....	2
2. Attribuzione di unità organizzative a settori specialistici.....	2
3. Regole di applicazione dei settori specialistici medici	3
3.1. Esempi	3
4. Competenza per la cura dell'elenco dei settori specialistici	6
5. Modifiche.....	6
Allegato 1: Elenco dei settori specialistici	7
Allegato 2: Riepilogo delle Modifiche	10

Parte introduttiva

- ¹ Il documento Regolamento settori specialistici compreso l'elenco dei settori specialistici serve a concretizzare l'applicazione del concetto di settori specialistici quali fornitori di prestazioni nel contesto ambulatoriale. Esso serve sia ai fornitori di prestazioni per l'applicazione e la fatturazione corrette sia agli enti finanziatori per la verifica corretta delle fatture. Il regolamento ha lo scopo di minimizzare richieste e rinvii.
- ² Il presente documento non viene inoltrato al Consiglio federale per approvazione.

1. Principi generali

- ¹ In un ospedale o un'istituzione (RCC) che offre cure ambulatoriali fornite da medici, possono essere applicati diversi settori specialistici (secondo l'elenco di volta in volta aggiornato nell'Allegato 1: Elenco dei settori specialistici).
- ² Ogni unità organizzativa di un ospedale o di un'istituzione può essere attribuita solamente a un settore specialistico, ma è possibile attribuire più unità organizzative al medesimo settore specialistico.
- ³ Per la fatturazione, più unità organizzative attribuite al medesimo settore specialistico vengono considerate come un settore specialistico, vale a dire che dal punto di vista della fatturazione un settore specialistico può essere presente solamente una volta per ogni ospedale o istituzione che offre cure ambulatoriali fornite da medici.

2. Attribuzione di unità organizzative a settori specialistici

- ¹ L'ospedale o l'istituzione (RCC) che offre cure ambulatoriali fornite da medici attribuisce ognuna delle proprie unità organizzative a un settore specialistico. In tale contesto occorre osservare i punti seguenti:
 - l'attribuzione avviene in maniera tanto differenziata quanto necessario dal punto di vista medico e organizzativo.
 - Ogni persona fornitrice di prestazioni è attribuita a un'unità organizzativa (di solito all'unità in cui è impiegata).
 - Un'unità organizzativa comprende al minimo un medico specialistico o nel caso di settori specialistici non medici una persona non-medica completamente formata.
 - All'interno di un ospedale o di un'istituzione che offre cure ambulatoriali fornite da medici, è possibile attribuire al medesimo settore specialistico più unità dirette da e sotto la responsabilità di medici diversi. Per l'applicazione delle regole tutte queste unità vengono considerate un settore specialistico.
 - L'attribuzione viene effettuata ai sensi dell'organizzazione vigente, non effettuando l'adeguamento situazionale a una seduta.

3. Regole di applicazione dei settori specialistici medici

- ¹ Definizione dei settori specialistici medici: determinante è di volta in volta il titolo di specialista o della formazione approfondita ai sensi dell'ISFM¹ del medico responsabile (primario) dell'unità. L'unica eccezione è la pediatria in cui i titoli di specialista della medicina degli adulti o le formazioni approfondite pediatriche possono essere impiegati per definire il settore specialistico. Il titolo di specialista non costituisce però una condizione imprescindibile per dirigere il settore specialistico.
 - Esempio: il reparto di neurologia dell'ospedale pediatrico è diretto da una specialista in medicina dell'infanzia e dell'adolescenza con formazione approfondita in neuropsichiatria. Il reparto è tenuto quale settore specialistico neurologia, perché possono essere applicati pure i titoli di specialità medica della medicina degli adulti.
- ² Detentori di due titoli

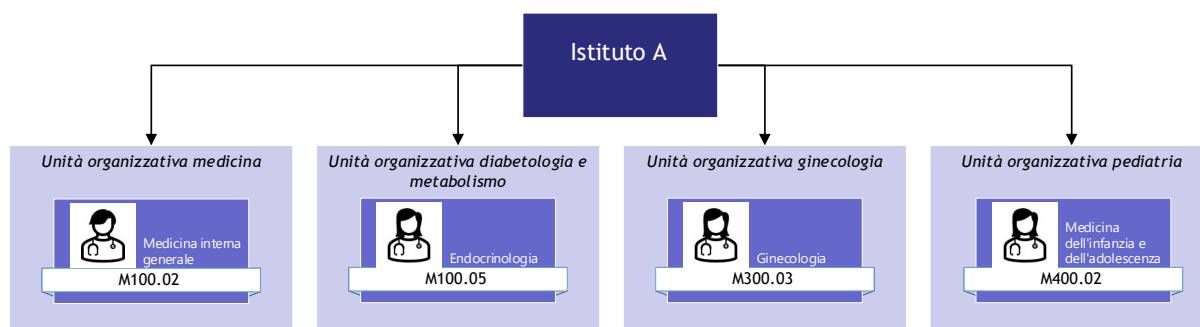
Se un medico detiene due diversi titoli di specialità, nell'ospedale è determinante il titolo di specialità nella cui unità il medico è impiegato o che il medico dirige.

 - Esempio: una capo-clinica dispone dei titoli di specialista in Medicina interna generale e reumatologia. Essa è impiegata presso la clinica di reumatologia. Di conseguenza fornisce prestazioni per il settore specialistico reumatologia.
 - Esempio: un primario di nefrologia dispone sia del titolo di specialista in medicina interna generale sia di quello in nefrologia. L'unità che dirige è il settore specialistico nefrologia. Di conseguenza fornisce prestazioni per il settore specialistico nefrologia.
- ³ Posti vacanti

Se il medico responsabile non è presente o se il posto è vacante, tale settore specializzato può comunque continuare a essere tenuto, fintanto che almeno un detentore di un titolo di specialista è impiegato nel settore specialistico. In generale, senza medico specialista non possono essere fatturate prestazioni medico-sanitarie.

3.1. Esempi

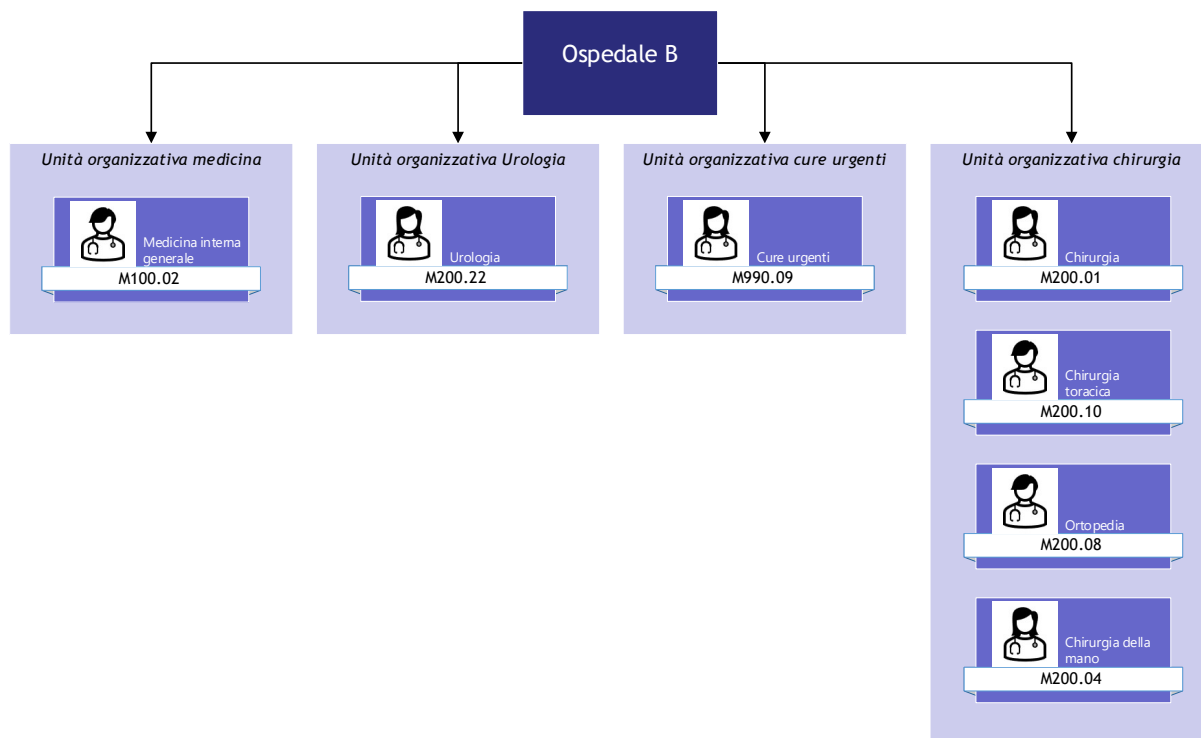
- ¹ *L'istituto A che dispensa cura ambulatoriali effettuate da medici*
 L'istituto A consiste in quattro unità organizzative. A ogni unità organizzativa è attribuito un settore specialistico. Tutt'e quattro i settori specialistici sono diretti da un medico specialista responsabile.



¹Istituto svizzero per la formazione medica

² Ospedale B

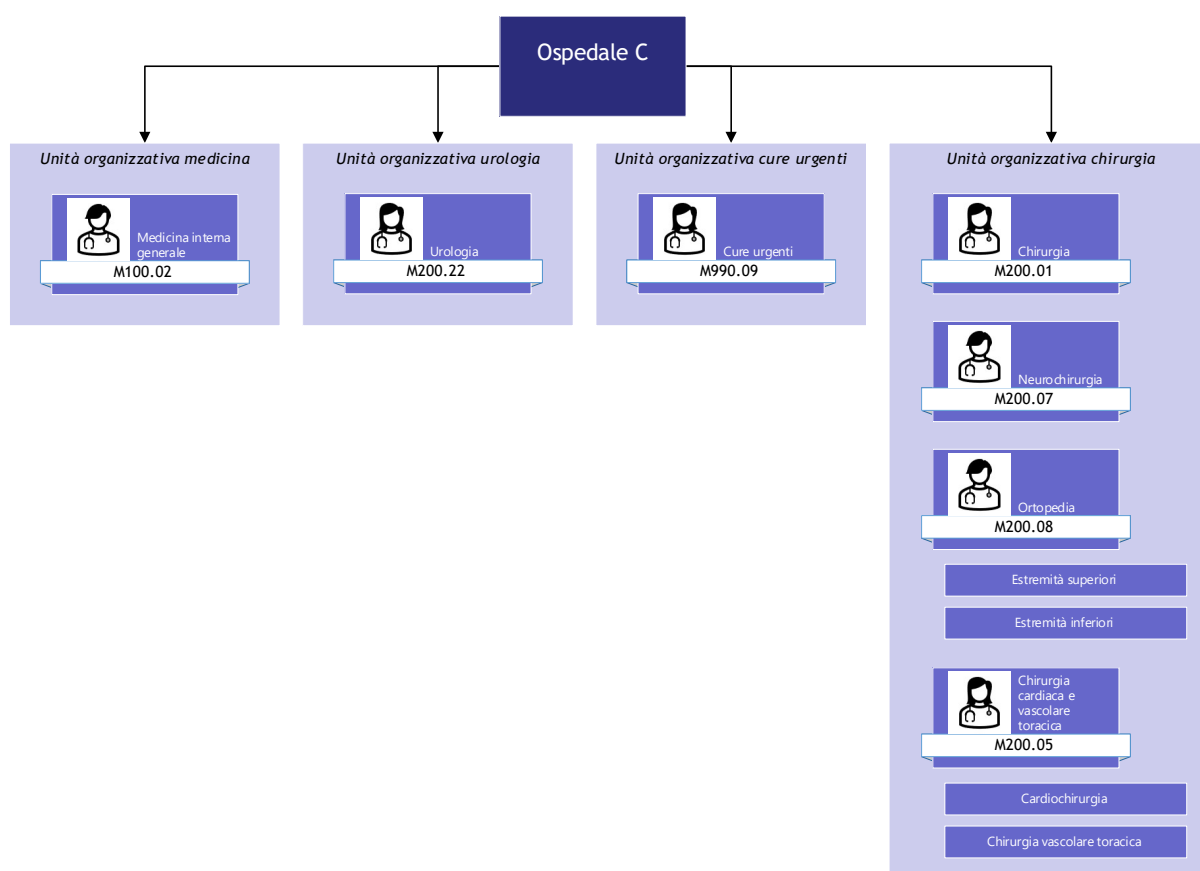
L'ospedale B consiste in quattro unità organizzative. All'interno dell'unità organizzativa Chirurgia vi è una specializzazione in quattro settori specialistici. Tutt'e quattro i settori specialistici come pure i settori specialistici delle altre unità organizzative sono diretti da un medico specialista responsabile.



³ Ospedale C

L'ospedale C consiste in quattro unità organizzative. All'interno dell'unità organizzativa Chirurgia vi è una specializzazione in quattro settori specialistici. Il settore specialistico ortopedia a livello organizzativo è ulteriormente suddiviso in *estremità superiori* ed *estremità inferiori* - il settore specialistico cardiocirurgia e chirurgia vascolare toracica in *cardiocirurgia* e *chirurgia vascolare toracica*. L'ulteriore suddivisione organizzativa non influisce sui settori specialistici - questi ultimi vengono attribuiti al settore specialistico superiore.

Tutt'e sette i settori specialistici di tutte le unità organizzative sono diretti da un medico specialista responsabile.



4. Competenza per la cura dell'elenco dei settori specialistici

- ¹ Alla segreteria dell'OTMA compete la cura e la pubblicazione dell'elenco dei settori specialistici (cfr. Allegato 1: Elenco dei settori specialistici).

5. Modifiche

- ¹ Per la definizione del settore specialistico e il suo inserimento nella fattura si deve applicare la validità dei settori specialistici conformemente all'elenco dei settori specialistici. Determinante è la data dell'erogazione della prestazione.
- ² È possibile modificare le validità dei settori specialistici solo nell'ambito del processo di revisione ordinario.

Allegato 1: Elenco dei settori specialistici

Medicina intensiva			Valido dal:	Valido fino al:
	Medicina intensiva	M050.00	01.01.2026	31.12.2999
Medicina interna				
	Allergologia	M100.01	01.01.2026	31.12.2999
	Medicina interna generale ²	M100.02	01.01.2026	31.12.2999
	Angiologia	M100.03	01.01.2026	31.12.2999
	Diabetologia	M100.04	01.01.2026	31.12.2999
	Endocrinologia	M100.05	01.01.2026	31.12.2999
	Gastroenterologia	M100.06	01.01.2026	31.12.2999
	Ematologia	M100.07	01.01.2026	31.12.2999
	Epatologia	M100.08	01.01.2026	31.12.2999
	Infettivologia	M100.09	01.01.2026	31.12.2999
	Prevenzione e controllo delle infezioni nel sistema sanitario	M100.10	01.01.2026	31.12.2999
	Cardiologia	M100.11	01.01.2026	31.12.2999
	immunologia clinica	M100.12	01.01.2026	31.12.2999
	Oncologia medica	M100.13	01.01.2026	31.12.2999
	Nefrologia	M100.14	01.01.2026	31.12.2999
	Neurologia	M100.15	01.01.2026	31.12.2999
	Pneumologia	M100.16	01.01.2026	31.12.2999
	Medicina tropicale e di viaggio	M100.17	01.01.2026	31.12.2999
Chirurgia				
	Chirurgia	M200.01	01.01.2026	31.12.2999
	Senologia chirurgica	M200.02	01.01.2026	31.12.2999
	Chirurgia vascolare	M200.03	01.01.2026	31.12.2999
	Chirurgia della mano	M200.04	01.01.2026	31.12.2999
	Chirurgia cardiaca e vascolare toracica	M200.05	01.01.2026	31.12.2999
	Chirurgia maxillofacciale	M200.06	01.01.2026	31.12.2999
	Neurochirurgia	M200.07	01.01.2026	31.12.2999
	Chirurgia ortopedica e traumatologia dell'apparato locomotore	M200.08	01.01.2026	31.12.2999
	Chirurgia plastica, ricostruttiva ed estetica	M200.09	01.01.2026	31.12.2999
	Chirurgia toracica	M200.10	01.01.2026	31.12.2999
Urologia				
	Neuro-urologia	M200.20	01.01.2026	31.12.2999
	Urologia operativa (dal 01.01.2027: M.200.24/25/26)	M200.21	01.01.2026	31.12.2026
	Urologia	M200.22	01.01.2026	31.12.2999

² Medico generico viene attribuito al settore specializzato medicina interna generale.

	Urologia femminile	M200.23	01.01.2026	31.12.2999
	Endourologia complessa (fino al 31.12.2026: M.200.21)	M200.24	01.01.2027	31.12.2999
	Uro-oncologia (fino al 31.12.2026: M.200.21)	M200.25	01.01.2027	31.12.2999
	Urologia ricostruttiva (fino al 31.12.2026: M.200.21)	M200.26	01.01.2027	31.12.2999
Ginecologia				
	Medicina materna fetale	M300.01	01.01.2026	31.12.2999
	Ostetricia	M300.02	01.01.2026	31.12.2999
	Ginecologia	M300.03	01.01.2026	31.12.2999
	Oncologia ginecologica	M300.04	01.01.2026	31.12.2999
	Senologia ginecologica	M300.05	01.01.2026	31.12.2999
	Ginecologia e ostetricia operative	M300.06	01.01.2026	31.12.2999
	Medicina riproduttiva ed endocrinologia ginecologica	M300.07	01.01.2026	31.12.2999
	Uroginecologia	M300.08	01.01.2026	31.12.2999
Pediatria				
	Pediatria dello sviluppo	M400.01	01.01.2026	31.12.2999
	Medicina dell'infanzia e dell'adolescenza	M400.02	01.01.2026	31.12.2999
	Chirurgia pediatrica	M400.03	01.01.2026	31.12.2999
	Neonatologia	M400.04	01.01.2026	31.12.2999
Psichiatria				
	Gerontopsichiatria e gerontopsicoterapia	M500.01	01.01.2026	31.12.2999
	Psichiatria e psicoterapia forensi	M500.02	01.01.2026	31.12.2999
	Psichiatria infantile e adolescenziale	M500.03	01.01.2026	31.12.2999
	Psichiatria di consultazione e di liaison	M500.04	01.01.2026	31.12.2999
	Psichiatria e psicoterapia	M500.05	01.01.2026	31.12.2999
	Psichiatria e psicoterapia delle dipendenze	M500.06	01.01.2026	31.12.2999
Oftalmologia				
	Oftalmologia	M600.01	01.01.2026	31.12.2999
Otorinolaringoiatria				
	Chirurgia della gola e facciale	M700.01	01.01.2026	31.12.2999
	Otorinolaringoiatria	M700.02	01.01.2026	31.12.2999
	Foniatria	M700.03	01.01.2026	31.12.2999
Dermatologia e venereologia				
	Dermatologia	M800.01	01.01.2026	31.12.2999
	Dermatopatologia	M800.02	01.01.2026	31.12.2999
	Venereologia	M800.03	01.01.2026	31.12.2999
Radiologia medica				
	Neuroradiologia diagnostica	M850.01	01.01.2026	31.12.2999
	Neuroradiologia invasiva	M850.02	01.01.2026	31.12.2999
	Medicina nucleare	M850.03	01.01.2026	31.12.2999
	Radiologia	M850.04	01.01.2026	31.12.2999

	Radio-oncologia / radioterapia	M850.05	01.01.2026	31.12.2999
Geriatría				
	Geriatría	M900.01	01.01.2026	31.12.2999
Riabilitazione				
	Medicina fisica e riabilitativa	M950.01	01.01.2026	31.12.2999
	Reumatologia	M950.02	01.01.2026	31.12.2999
Ulteriori settori di attività				
	Anestesiologia	M990.01	01.01.2026	31.12.2999
	Medicina del lavoro	M990.02	01.01.2026	31.12.2999
	Chiropratici	M990.03	01.01.2026	31.12.2999
	Levatrici	M990.04	01.01.2026	31.12.2999
	Farmacologia e tossicologia clinica	M990.05	01.01.2026	31.12.2999
	Laboratorio	M990.06	01.01.2026	31.12.2999
	Genetica medica	M990.07	01.01.2026	31.12.2999
	Patologia molecolare	M990.08	01.01.2026	31.12.2999
	Medicina d'urgenza	M990.09	01.01.2026	31.12.2999
	Patologia	M990.10	01.01.2026	31.12.2999
	Medicina farmaceutica	M990.11	01.01.2026	31.12.2999
	Prevenzione e sanità pubblica (Public Health)	M990.12	01.01.2026	31.12.2999
	Medicina legale	M990.13	01.01.2026	31.12.2999
	Medicina dentaria	M990.14	01.01.2026	31.12.2999
	Citopatologia	M990.15	01.01.2026	31.12.2999
Unità che forniscono prestazioni previa prescrizione medica				
	Consulenza diabetologica	Z100.01	01.01.2026	31.12.2999
	Ergoterapia	Z100.02	01.01.2026	31.12.2999
	Consulenza nutrizionale	Z100.03	01.01.2026	31.12.2999
	Logopedia	Z100.04	01.01.2026	31.12.2999
	Neuropsicologia	Z100.05	01.01.2026	31.12.2999
	Fisioterapia	Z100.06	01.01.2026	31.12.2999
	Podologia	Z100.07	01.01.2026	31.12.2999
	Psicoterapia psicologica	Z100.08	01.01.2026	31.12.2999
Servizi di trasporto/salvataggio				
	Servizi di trasporto/salvataggio	Z200.01	01.01.2026	31.12.2999

L'elenco dei settori specialistici si orienta ai titoli di medico specialista e formazioni approfondite ai sensi dell'Istituto svizzero per la formazione medica ISFM

Allegato 2: Riepilogo delle Modifiche

N.	Parola chiave	Prima pubblicazione il	Ultima modifica
1	Cap 5, Adeguamenti, par. 1 e 2	22.10.2024	28.11.2025
2	Elenco dei settori specialistici: disattivazione M200.21	22.10.2024	28.11.2025
3	Elenco dei settori specialistici; nuova inclusione: M200.24 M200.25 M200.26	28.11.2025	